

Hilfreiche Anschriften und Links

Hinweis:

Alle Angaben vom September 2011. Beachten Sie bitte, dass diese Angaben nicht verbindlich sind und Linkadressen im Internet oft geändert werden. Aktuelle Daten finden Sie auf der Homepage

► www.fruehgeborene-bildung.de

Frühgeburt/Frühgeborene

- **Bundesverband „Das frühgeborene Kind“ e. V.**

Dachorganisation der Elterninitiativen und Fördervereine, die sich der Situation von Frühgeborenen und kranken Neugeborenen in der Bundesrepublik Deutschland angenommen haben

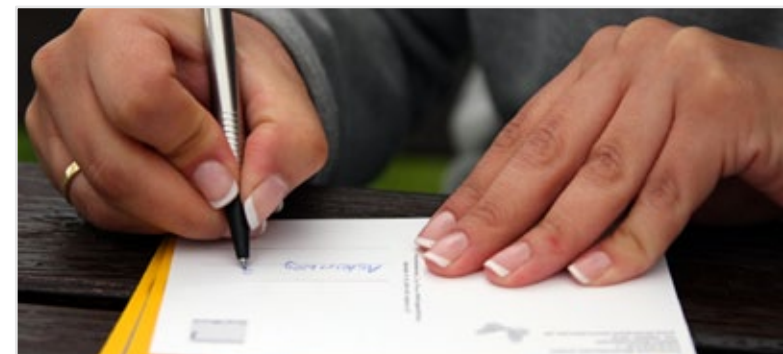
- Bundesverband „Das frühgeborene Kind“ e. V.
Speyerer Straße 5-7, 60327 Frankfurt
- Tel.: 069 / 58 700 990
Hotline FrühgeborenenInformationsZentrum (FIZ)
dienstags und donnerstags 9 bis 12 Uhr : 01805 / 87 58 77
Fax: 069 / 58 700 999
- E-Mail: ► info@fruehgeborene.de
Internet: ► www.fruehgeborene.de

- **Landesverband „Früh- und Risikogeborene Kinder Rheinland-Pfalz“ e. V.**

- Kiefernstraße 21 a, 55246 Mainz-Kostheim
- E-Mail: ► info@fruehgeborene-rlp.de
Internet: ► www.fruehgeborene-rlp.de und
► www.fruehgeborene-bildung.de

- **Landesverband früh- und risikogeborene Kinder Baden-Württemberg**

- Eichlesstr. 10, 89129 Langenau
- Tel.: 07345 / 4250
Fax: 07345 / 238371
- E-Mail: ► über Kontaktformular
Internet: ► www.fruehchen-lv-bw.de



- **Frühchen-Netz**

Virtuelle Selbsthilfegruppe im Internet mit Chat, Mailingliste und vielen Informationen zum Thema Frühgeburt

► www.fruehchen-netz.de

Allgemeine Informationen

- **Deutsche Gesellschaft für Sozialpädiatrie und Jugendmedizin e. V. (DGSPJ)**

Hier findet man ein bundesweites Adressverzeichnis aller sozialpädiatrischen Zentren und kann sich unter „Leitlinien“ über verschiedene Diagnosen, wie z.B. Wahrnehmungs- oder Teilleistungsstörungen, AD(H)S oder Intelligenzminderungen informieren.

► www.dgspj.de

- **BKJPP und BAG**

Auf der gemeinsamen Webseite des Berufsverbands für Kinder- und Jugendpsychiatrie, Psychosomatik und Psychotherapie in Deutschland e. V. (BKJPP) und der Bundesarbeitsgemeinschaft der Leitenden Klinikärzte für Kinder- und Jugendpsychiatrie, Psychosomatik und Psychotherapie e. V. (BAG) findet man u.a. Informationen zu einzelnen Krankheitsbildern und Störungen, Adressen und Links. Per Datenbank kann man eine Praxis oder eine Klinik bzw. Abteilung für Kinder- und Jugendpsychiatrie und Psychotherapie bundesweit suchen.

► www.bkjpp.de

- **Online-Familienhandbuch**

des Staatsinstituts für Frühpädagogik (IFP)

Ca. 1.500 Beiträge von Fachleuten decken das ganze Spektrum des Familienlebens ab, darunter Informationen zu ADHS, Behinderung, Dyskalkulie, Legasthenie, Schule, Wahrnehmung etc.

► www.familienhandbuch.de

Schule allgemein

- **Deutscher Bildungsserver**

Umfangreiche Informationen zum gesamten Bereich von Bildung und Pädagogik; auf diesem Portal können z.B. unter den Stichworten „Übergang Kindergarten-Grundschule“, „AD(H)S“, „Legasthenie“, „Dyskalkulie“, „Teilleistungsschwächen“ etc. Informationen recherchiert werden.

► www.bildungsserver.de

- **Schulpsychologie.de**

Informationsangebot für Lehrerinnen und Lehrer, Schülerinnen und Schüler sowie Eltern und Erziehungsberechtigte, Beratung per E-Mail, Downloads

► www.schulpsychologie.de

- **Einfach teilhaben** – das Webportal für Menschen mit Behinderungen vom Bundesministerium für Arbeit und Soziales

Schule und Studium

► http://www.einfach-teilhaben.de/DE/StdS/Schule_Studium/schule_studium_node.html

ADHS

- **Zentrales ADHS-Netz** mit zwei Internetplattformen:

► www.zentrales-adhs-netz.de

mit Seiten für Therapeuten, Pädagogen und Betroffene

► www.adhs.info

Antworten auf häufige Fragen zum Thema ADHS für Eltern, Pädagogen, für betroffene Kinder, Jugendliche und Erwachsene sowie Literaturempfehlungen

- **ADHS Deutschland e.V.** - Bundesverband

Gemeinnütziger Selbsthilfeverein auf Bundes-, Landes- und örtlicher Ebene mit über 250 Selbsthilfegruppen mit Informationen, Telefonberaternetz und Fortbildungsveranstaltungen für Eltern, Ärzte, Therapeuten, Erzieher, Pädagogen und Betroffene

- ADHS Deutschland e.V., Bundesgeschäftsstelle
Postfach 410724, 12117 Berlin



- Tel.: 030 / 85 60 59 02

Fax: 030 / 85 60 59 70

- E-Mail: ► info@adhs-deutschland.de

Internet: ► www.adhs-deutschland.de

Autismus

- **autismus Deutschland e.V.**

Bundesverband zur Förderung von Menschen mit Autismus

- Autismus Deutschland e.V.

Bebelallee 141, 22297 Hamburg

- Tel.: 040 / 511 56 04

Fax: 040 / 511 08 13

- E-Mail: ► info@autismus.de

Internet: ► www.autismus.de

Berufseinstieg und Beruf

- **Bundesagentur für Arbeit**

- Bundesagentur für Arbeit

Regensburgerstraße 104, 90478 Nürnberg

- Telefonische Beratung: montags-freitags 08:00-18:00 Uhr:

Tel.: 01801 / 555111

- Internet: ► www.arbeitsagentur.de

Die Bundesagentur für Arbeit bietet Menschen mit Behinderung vielfältige Unterstützungen zur Integration in Ausbildung und Arbeit: Informationen zur Berufsvorbereitung, Aus- und Weiterbildungsmöglichkeiten, finanzielle Hilfen und Unterstützung, Hilfen durch Ärztlichen und Psychologischen Dienst ...

► http://www.arbeitsagentur.de/nn_26198/Navigation/zentral/Buerger/Behinderungen/Behinderungen-Nav.html

- **Einfach teilhaben** – das Webportal für Menschen mit Behinderungen vom Bundesministerium für Arbeit und Soziales

Ausbildung und Arbeit

► http://www.einfach-teilhaben.de/DE/StdS/Ausb_Arbeit/ausb_arbeit_node.html

Dyskalkulie

- **Bundesverband Legasthenie und Dyskalkulie e. V.** (BVL)

Der BVL und die angegliederten Landesverbände setzen sich für bessere Rahmenbedingungen, mehr Verständnis und höhere Akzeptanz von Legasthenikern und Dyskalkulikern ein.

- Bundesverband Legasthenie und Dyskalkulie e. V. (BVL)
c/o EZB Bonn
Postfach 201338, 53143 Bonn
- Telefonische Beratung: Frau Palme
montags und dienstags: 10 bis 12 Uhr, mittwochs: 16 bis 18 Uhr:
02761 / 66 00 41 oder 0700 / 285 285 285
Fax: 02761 / 60 692 30
- E-Mail: ► beratung@bvl-legasthenie.de
Internet: ► www.bvl-legasthenie.de

- **Verband Dyslexie Schweiz**
Informationen zu Legasthenie und Dyskalkulie

► www.verband-dyslexie.ch

- **Deutscher Bildungsserver**
Suchbegriff: „Rechenschwäche - Dyskalkulie“

► <http://www.bildungsserver.de/zeigen.html?seite=794>

- **Arbeitskreis des Zentrums für angewandte Lernforschung**
gemeinnützige GmbH

Arbeitskreis aus acht eigenständigen Facheinrichtungen aus Bonn, Braunschweig, Dortmund, Düsseldorf, Köln, Kassel, Osnabrück und Siegen mit der gemeinsamen Zielsetzung, der Dyskalkulieforschung aus der Praxis heraus neue Impulse zu geben, Aufklärungsarbeit zu betreiben und qualifizierte Lernförderung bei Rechenschwäche zu unterstützen.

zen. Die beteiligten Institute und Zentren sind interdisziplinär arbeitende Facheinrichtungen zur Diagnostik, Behandlung und Erforschung der Rechenschwäche.

- Zentrum für angewandte Lernforschung gGmbH
Georgstr. 8, 49074 Osnabrück
- Tel.: 0541 / 20 23 98 02
- E-Mail: ► arbeitskreis-lernforschung@t-online.de
- Internet: ► www.arbeitskreis-lernforschung.de

Epilepsie

- **Dt. Gesellschaft für Epileptologie**

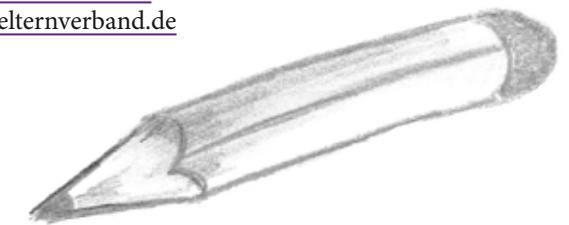
- Informationszentrum Epilepsieder Dt. Gesellschaft für Epileptologie
Reinhardtstr. 14, 10117 Berlin
- Tel.: 0700 / 13 14 13 00 (montags bis freitags 9 - 12 Uhr)
Fax: 0700 / 13 14 13 99
- E-Mail: ► ize@dgfe.info
- Internet: ► <http://www.dgfe.info>

- **Deutsche Epilepsievereinigung gem. e. V.**

- Bundesgeschäftsstelle
Zillestrasse 102, 10585 Berlin
- Tel.: 030 / 34 244 14
Epilepsie-Hotline montags und donnerstags von 12 bis 18 Uhr:
0180-1424242
Fax: 030 / 34 244 66
- E-Mail: ► info@epilepsie.sh
- Internet: ► <http://www.epilepsie.sh>

- **epilepsie bundes-elternverband e. V.**

- Geschäftsstelle
Am Eickhof 23, 42111 Wuppertal
- Tel. / Fax 0202 / 29 88 465
- E-Mail: ► kontakt@epilepsie-elternverband.de
- Internet: ► <http://www.epilepsie-elternverband.de>



Inklusion / Integration

- **Bundesarbeitsgemeinschaft Gemeinsam leben - gemeinsam lernen e. V.**

Bundesweiter Zusammenschluss von Eltern von Kindern mit und ohne Behinderungen

► www.gemeinsamleben-gemeinsamlernen.de

- **LERNEN FÖRDERN - Bundesverband zur Förderung von Menschen mit Lernbehinderungen e. V.**

► www.lernen-foerdern.de

- **Lebenshilfe**

Die Lebenshilfe versteht sich als Selbsthilfevereinigung, Eltern-, Fach- und Trägerverband für Menschen mit geistiger Behinderung und ihre Familien. Sie begleitet Menschen mit geistiger Behinderung in ihrem Bestreben, gleichberechtigt am Leben in der Gesellschaft teilzunehmen und tritt für die barrierefreie Gestaltung aller Lebensbereiche ein.

► www.lebenshilfe.de und

► www.lebenshilfe.de/wDeutsch/leben_mit_behinderung/Unser-Kind/index.php

- **Bundesverband für körper- und mehrfachbehinderte Menschen e. V.**

Selbsthilfeverband, Fachverband, sozialpolitische Interessenvertretung und Trägerorganisation

- Bundesverband für körper- und mehrfachbehinderte Menschen e. V.

Brehmstr. 5-7, 40239 Düsseldorf

- Tel.: 0211 / 64 004-0

- Fax: 0211 / 64 004-20

- E-Mail: ► info@bvkm.de

- Internet: ► www.bvkm.de

- **Deutscher Bildungsserver**

Suchbegriff: „Inklusion“

► www.bildungsserver.de/zeigen.html?seite=3511

- **Integrationshelfer**

► <http://www.sovd-niedersachsen.eu/6618.0.html>

entnommen aus:

Karin Jäkel u.a. „Frühgeborene und Schule - Ermutigt oder ausgebremst?“

Erfahrungen, Hilfen, Tipps“

Herausgeber: Landesverband „Früh- und Risikogeborene Kinder Rheinland-Pfalz“ e. V.

Legasthenie

- **Bundesverband Legasthenie und Dyskalkulie e. V. (BVL)**

Die vollständigen Kontaktdaten können unter dem Stichwort „Dyskalkulie“ eingesehen werden.

► www.bvl-legasthenie.de

- **Verband Dyslexie Schweiz**

Die vollständigen Kontaktdaten können unter dem Stichwort „Dyskalkulie“ eingesehen werden.

► www.verband-dyslexie.ch

- **Legakids** - Internetprojekt rund um Lesen, Schreiben, Spielen, Lernen

► www.legakids.net

Teilleistungsstörungen

- **SeHT e. V.** - Bundesvereinigung Selbständigkeitshilfe bei Teilleistungsschwächen e. V.

SeHT e. V. ist eine Selbsthilfevereinigung von Kindern, Jugendlichen und Erwachsenen mit Teilleistungsschwächen - ADHS sowie deren Eltern, Freunden und Förderern. Ziel ist es, Menschen mit Teilleistungsschwächen - ADHS so zu fördern, dass sie in ihrem Leben mit größtmöglicher Selbständigkeit zurechtkommen.

- Bundesvereinigung SeHT e. V.

Geschäftsstelle

Pielachtalstr. 39, 67071 Ludwigshafen

- Tel.: 0621 / 68 99 82

Fax: 0612 / 68 58 172

- E-Mail: ► bv@seht.de

- Internet: ► www.seht.de



entnommen aus:

Karin Jäkel u.a. „Frühgeborene und Schule - Ermutigt oder ausgebremst?“

Erfahrungen, Hilfen, Tipps“

Herausgeber: Landesverband „Früh- und Risikogeborene Kinder Rheinland-Pfalz“ e. V.